

# PROTÉGEZ VOTRE COMPTEUR D'EAU !

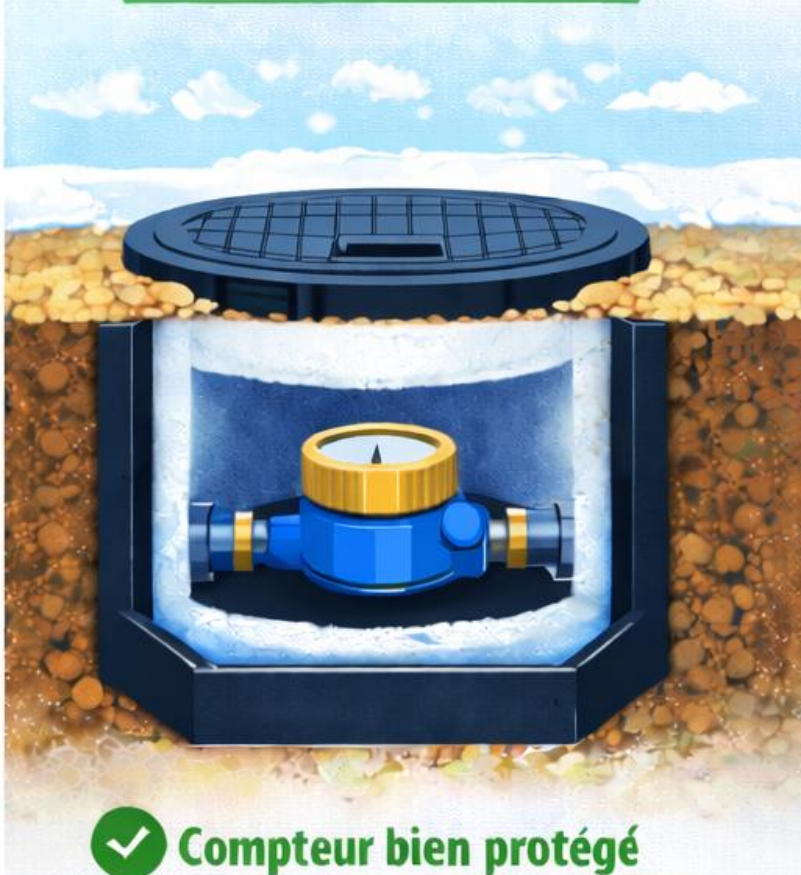
**REGARDS ENTERRÉS : PENSEZ À REMBLAYER !**

Pour éviter le **GEL** de votre compteur d'eau :

**NON PROTÉGÉ**



**BIEN REMBLAYÉ**







Remblayez le regard enterré avec de la terre ou du sable.

**Par temps froid, pensez à vérifier votre installation !**

## En cas de températures négatives

Les regards enterrés contenant un compteur d'eau potable doivent être correctement remblayés.

Un regard mal remblayé ou mal isolé expose le compteur au **gel**, ce qui peut entraîner :

-  la casse du compteur,
  -  des fuites d'eau importantes,
  -  des interruptions de service,
  -  des frais de réparation à la charge de l'abonné.
- 

## Ce que vous devez faire

### Remblayez le regard

- Remblayez le regard avec un **matériau isolant** (terre, sable sec, etc...).

### Protégez le compteur

- Vérifiez que le **couvercle du regard est bien fermé** et en bon état.
- Vérifiez que la **protection isolante en polystyrène est présente** et en bon état.

### Vérifiez régulièrement

- Inspectez votre installation **avant et pendant l'hiver**.
  - En cas de doute, agissez **avant les premières gelées**.
- 

## i Bon à savoir

- Un compteur gelé n'est **pas un défaut du service d'eau**.
  - L'entretien et la protection du regard et du compteur relèvent de la **responsabilité de l'abonné**.
- 

## Besoin d'informations ?

Pour tout conseil ou accompagnement contactez le SIEGVO :

- Soit sur votre espace abonné : <https://siegvo-portail.fr/> - onglet « Démarches », Type de demande « Divers » (vous serez rappelé),
  - Soit par mail à [travaux@siegvo.com](mailto:travaux@siegvo.com),
  - Soit par téléphone au **03 87 53 40 43 de 08h00 à 17h00 du lundi au jeudi**, et de **08h00 à 16h00 le vendredi** (choix 2).
- Nous vous remercions par avance pour votre collaboration et restons à votre disposition pour toute précision.